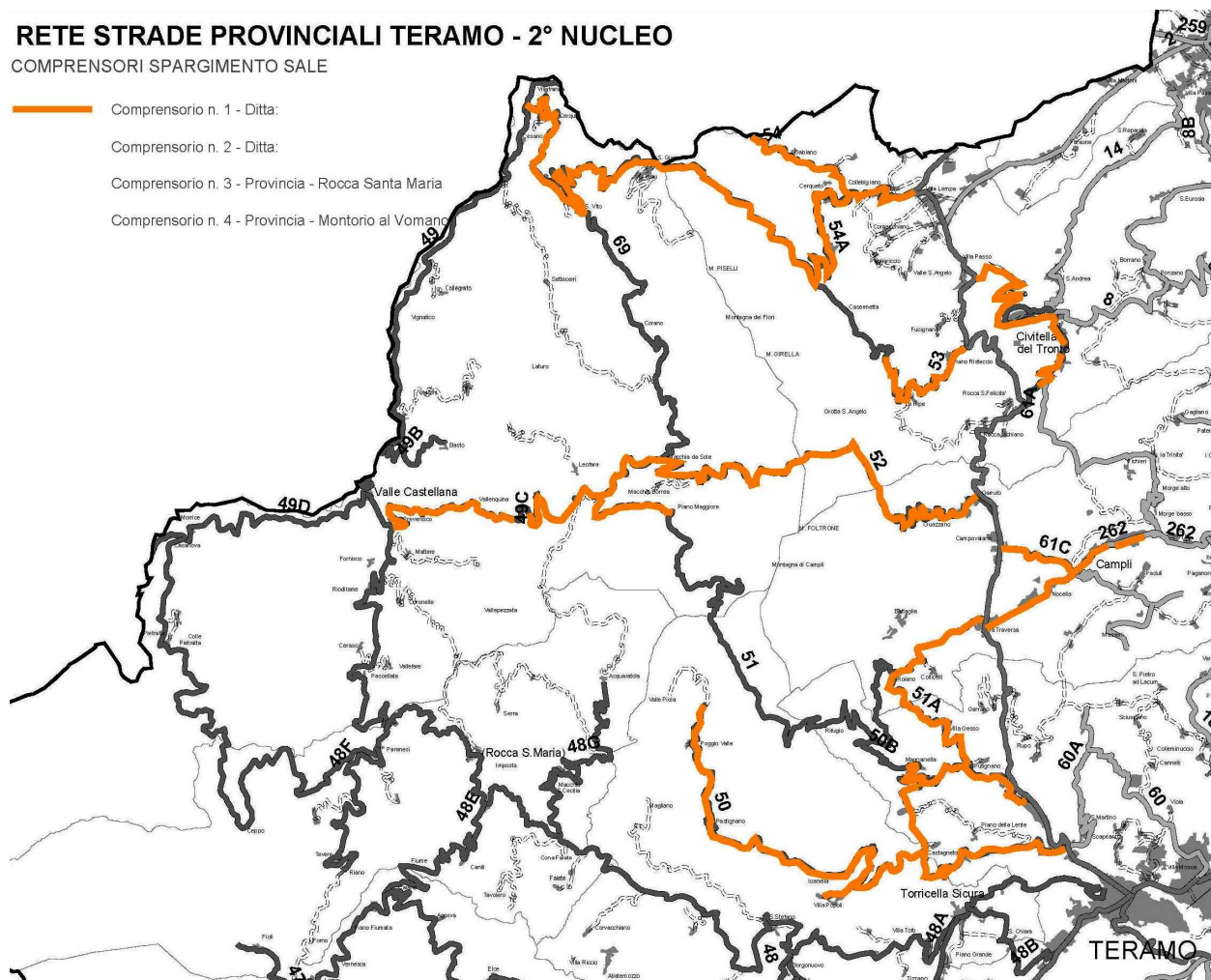


## COMPENSORIO STRADALE N° 3 – CIVITELLA DEL TRONTO / CAMPLI

### RETE STRADE PROVINCIALI TERAMO - 2° NUCLEO

COMPENSORI SPARGIMENTO SALE

- Compensorio n. 1 - Ditta:
- Compensorio n. 2 - Ditta:
- Compensorio n. 3 - Provincia - Rocca Santa Maria
- Compensorio n. 4 - Provincia - Montorio al Vomano



#### Elenco SS.PP. ricomprese nel compensorio stradale n. 1 – CIVITELLA DEL T. / CAMPLI

S.P. n. 50 di Castagneto	km. 15+800
S.P. n. 50/B di Colle Caruno, fino all'abitato di Magnanella	km. 4+600
S.P. n. 51 della Laga, fino all'abitato di Roiano	km. 3+000
S.P. n. 51 della Laga, da abitato di Piano Maggiore fino innesto con S.P. n. 52	km. 2+700
S.P. n. 51/A di Villa Gesso	km. 5+900
S.P. n. 51/A di Villa Gesso, braccio fino all'innesto con la S.P. n. 50/B	km. 3+200
S.P. n. 262 fino al cimitero di Campli	km. 4+500
S.P. n. 61/C di Campovalano	km. 2+000
S.P. n. 52 di Macchia da Sole	km. 18+000
S.P. n. 49/C di Valle Inquina	km. 8+500
S.P. n. 53 della Montagna dei Fiori, fino all'abitato di Ripe	km. 3+500
S.P. n. 53 della Montagna dei Fiori, da innesto con S.P. n. 54/A in località Casermette ad innesto con S.P. n. 69 a San Vito	km. 11+200
S.P. n. 69 di San Vito, da abitato San Vito ad innesto con S.P. n. 49 di Valle Castellana in località Cesano	km. 5+100
S.P. n. 54 di Gabbiano	km. 5+300
S.P. n. 54/A di Cerqueto	km. 4+900
S.P. 8 di Civitella, tratto dalla S.S. n. 81 a località Santa Maria dei Lumi	Km. 3+000
S.P. 14 di Santa Reparata, tratto da Santa Maria dei Lumi a S.S. n. 81	Km. 5+800