



Provincia di Teramo



Provincia di Genova

Progetto Por IC50 (Abruzzo Lavoro)

“ANAGRAFE SCOLASTICA E OSSERVATORIO ISTRUZIONE”



Marzo 2008



Provincia di Teramo



Provincia di Genova

Riferimenti Normativi



- **Art.68 Legge 144/99 e DPR 257/2000:**
introduzione dell'obbligo formativo e creazione di un sistema anagrafico per la verifica dell'adempimento di tale obbligo
- **Decreto Legislativo 76/2005 - Articolo 3 comma 2:**
le anagrafi regionali, già costituite ai sensi dell'articolo 68 della legge 17 maggio 1999, n. 144, e successive modificazioni sono trasformate in **anagrafi regionali degli studenti**, che contengono i dati sui percorsi scolastici, formativi e in apprendistato dei singoli studenti a **partire dal primo anno della scuola primaria**;
- **Decreto Legislativo 76/2005 - Articolo 3 comma 3:**
le Regioni assicurano l'**integrazione** delle anagrafi regionali degli studenti con le **anagrafi comunali** della popolazione, anche in relazione a quanto previsto dagli articoli 4 e 5 del presente decreto, nonché il **coordinamento** con le funzioni svolte dalle **Province** attraverso i **servizi per l'impiego** in materia di orientamento, informazione e tutorato.



Provincia di Teramo



Provincia di Genova

Esperienze attive nel territorio



- Provincia di Genova
 - Attivo dal 2001/2002 (dal 2004 Oss.Prov.Istr.)
 - Forum PA 2004: premio Cento progetti
- Accordo Provincia di Savona
- Accordo Regione Campania
- Accordo Provincia dell'Aquila
- Accordo Regione Liguria
- Accordo Provincia di Cagliari
- Accordo Province Chieti, Pescara e Teramo





Provincia di Teramo

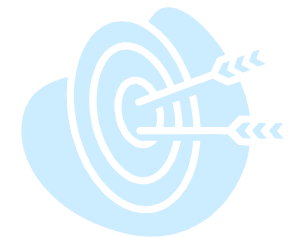


Provincia di Genova



Obiettivi Progetto

- Monitorare il flusso della popolazione in Diritto/Dovere all'istruzione e alla formazione
- Monitorare i percorsi di istruzione e di formazione degli studenti
- Razionalizzare il flusso delle informazioni da e verso le Scuole
- Agevolare il Successo Formativo, mediante uno strumento efficace che consenta un intervento di Orientamento valido per il proseguimento del percorso di Istruzione e Formazione
- Favorire l'esercizio del Diritto/Dovere allo studio che si espletterà anche nell'ambito dell'apprendistato





Provincia di Teramo

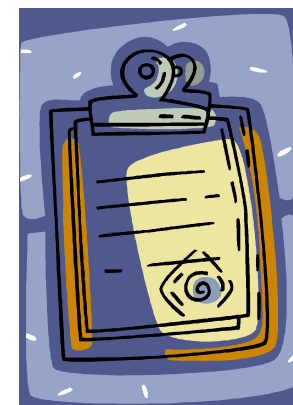


Provincia di Genova



Fasi Operative

- ✦ **Avvio Sistema per anno scolastico 2007/08 (sperimentazione)**
 - Scuole Secondarie di II Grado
 - percorsi di qualificazione professionale
 - apprendisti minorenni





Provincia di Teramo



Provincia di Genova

Fasi Operative dettaglio



- **Comunicazione e formazione verso le Scuole, Enti FP (procedura di export da SISSI, ARGO, AXIOS)**
- **Raccolta Dati:**
 - Definizione percorsi didattici
 - Predisposizione file EXCEL
 - Richiesta dati alle Scuole/Enti FP/CPI
 - Normalizzazione dei dati ricevuti
 - Importazione nella banca dati





Provincia di Teramo



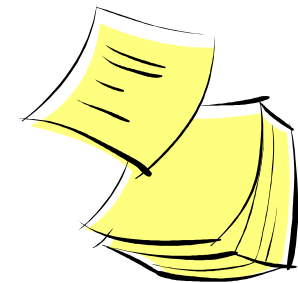
Provincia di Genova

Fasi Operative dettaglio



➤ **Gestione:**

- Manutenzione e aggiornamento del sistema
 - Allineamento dati con le altre anagrafiche provinciali
 - Controllo dati sui ragazzi non ancora rilevati
 - Aggiornamento e pulizia on-line Banca Dati
- Funzioni On-line ad uso delle Scuole
 - Gestione ritiri (cambiamenti-dispersione) e nuovi arrivi
 - Gestione iscrizioni
 - Reportistiche e statistiche
- Funzioni On-line ad uso dei CPI
 - Ricerca potenziali dispersi
 - Presa in carico dispersi per orientamento e recupero
 - Reportistiche e statistiche





Provincia di Teramo



Provincia di Genova



Tempistiche

➤ Raccolta dati:

- ✓ Marzo '08 Incontri con Dirigenti Scolastici, con le Scuole ed Enti FP
- ✓ Attivazione gruppo di assistenza e gestione (personale dedicato attivo presso la Provincia per attività di contatto, normalizzazione dati e assistenza)
- ✓ Marzo '08/Aprile '08 Acquisizione e normalizzazione dati provenienti da Scuole, Enti FP e CPI





Provincia di Teramo



Provincia di Genova



Tempistiche

➤ Gestione:

- ✓ Maggio '08 2° Incontro con Scuole e Enti FP per formazione sull'utilizzo On-line del sistema
- ✓ Maggio '08 Incontro con CPI per formazione su gestione alunni dispersi e orientamento
- ✓ Da Giugno '08 Utilizzo sistema





Provincia di Teramo



Provincia di Genova

Esempio Report: Osservat. Prov. Istr.



Dati rif. Secondarie II Grado Provincia di Genova

Maschi	15709
Femmine	15307
Totale	31016

	Maschi	Femmine	TOTALE
Italiani	14737	14257	28994
Comunitari	21	14	35
Extra-Comunitari	950	1035	1985
Totale	15708	15306	31014

	Maschi ITA	Femmine ITA	Maschi STRA	Femmine STRA	TOTALE
Corsi serali	390	425	75	153	1043
Corsi diurni	14347	13832	897	897	29973
Totale	14737	14257	972	1050	31016
Carcerati	0	0	0	0	0

	Maschi ITA	Femmine ITA	Maschi STRA	Femmine STRA	TOTALE
Civico	255	1417	19	63	1754
Statale	13545	12177	945	979	27646
Paritario	937	663	8	8	1616
TOTALI	14737	14257	972	1050	31016

	Maschi ITA	Femmine ITA	Maschi STRA	Femmine STRA	TOTALE	Ripetenti
1° anno	3529	3372	399	357	7657	594
2° anno	3027	2930	243	246	6446	461
3° anno	2955	2931	170	199	6255	436
4° anno	2795	2651	99	155	5700	286
5° anno	2431	2373	61	93	4958	179
TOTALI	14737	14257	972	1050	31016	1956



Provincia di Teramo



Provincia di Genova

Esempio Report: titoli conseguibili



Dati rif. Secondarie II Grado Provincia di Genova

	Maschi ITA	Femmine ITA	Maschi STRA	Femmine STRA	TOTALE
Maturità Classica	1096	1907	9	20	3032
Maturità Scientifica	4116	3115	48	68	7347
Maturità Magistrale	203	1504	5	39	1751
Maturità Linguistica	193	1277	11	56	1537
Geometra	876	173	32	8	1089
Maturità Tecnica Aeronautica	40	2	1	0	43
Perito Turistico	74	412	10	62	558
Biennio tecnico comune	928	231	70	26	1255
Biennio professionale comune	585	738	107	210	1640
Biennio tecnico comune Ragionieri	219	217	31	42	509
Maturità Artistica	234	600	6	13	853
Biennio tecnico comune Periti	186	15	11	0	212
Operatore dei Servizi Sala Bar	48	54	2	4	108
Operatore dei Servizi di Cucina	110	49	10	7	176
Operatore dei Servizi di Ricevimento	6	23	0	2	31
Operatore dell'Impresa Turistica	54	118	10	29	211
Operatore della Gestione Aziendale	41	92	2	16	151
Operatore della Grafica Pubblicitaria	94	71	4	4	173
Operatore Elettronico	66	4	7	0	77
Operatore per le Telecomunicazioni	47	0	5	0	52
Operatore Termico	109	0	12	0	121
Operatore Meccanico	9	1	0	0	10



Provincia di Teramo



Provincia di Genova

Esempio Report: curriculum



STIANI TONIA
 Stato attuale (2005/2006): **Scuola**
 Stato previsionale (2006/2007): **Scuola**

Anno scolastico	Data modifica	Status	Scuola	Ente FP	Classe	Cip	Dettagli
2005/2006	17/03/2006 12.18.00	Scuola	ABBA G.C. IST. TECN. COMM. - Via Dino Col	-	1	-	Visualizza
2005/2006	-	Formazione professionale	-	MALERBA	-	-	...
2004/2005	-	Obbligo scolastico	SCUOLA MEDIA CHIAVARI	-	3	-	
2003/2004	-	Obbligo scolastico	SCUOLA MEDIA CHIAVARI	-	2	-	
2002/2003	-	Obbligo scolastico	SCUOLA MEDIA CHIAVARI	-	1	-	

Dettagli Curriculum

Nome	STIANI
Cognome	TONIA
Anno scolastico	2005/2006
Istituto scolastico	ABBA G.C. IST. TECN. COMM. - Via Teglia
Plesso	ABBA G.C. IST. TECN. COMM. - Via Dino Col
Ordine	Scuola sec. II grado
Classe	1 ^a
Sezione	A
Titolo conseguibile	Geometra
Esito	-



Provincia di Teramo



Provincia di Genova

Fasi Operative Es. compilazione Modello Excel



A	B	C	D	E	F	G	H	I	J	K	L	M	N	O
Codice Meccanografico	Nome	Cognome	Codice Fiscale	Sesso	Data di Nascita	Luogo o Stato estero di Nascita	Cittadinanza	Comune di Residenza	CAP di residenza	Provincia di residenza	Indirizzo di residenza	Telefono	Classe	SEZIONE
SPIE00400X	Martina	Bracco	BRCMTN00D67E463D	F	27/04/2000	LA SPEZIA	ITA	La Spezia	19123	SP	via Viano,57	01877706831	1	A
SPIE00400X	Vittoria	Brandi	BRNVTR00L44E463D	F	04/07/2000	LA SPEZIA	ITA	La Spezia	19124	SP	via Aragone, 76	01877524973	1	A
SPIE00400X	Giuseppe	Cascone	CSCGPP00S23C129V	M	23/11/2000	CASTELLAMMARE	ITA	La Spezia	19126	SP	viale San Bartolomeo, 34	3396862667	2	A
SPIE00400X	Eleonora	Castellini	CSTLNR00C52E463X	F	12/03/2000	LA SPEZIA	ITA	La Spezia	19023	SP	via Madonna dell'Olmo, 41	0187720015	2	A
SPIE00400X	Carlotta	Cucciniello	CCCCLT00P48E463M	F	08/09/2000	LA SPEZIA	ITA	La Spezia	19122	SP	scal. Vernazza, 6	01877704546	3	A
SPIE00400X	Greta	De Nicolò	DNCGRT00H67E463V	F	27/06/2000	LA SPEZIA	ITA	La Spezia	19122	SP	viale Amendola, 160	01877733521	3	A
SPIE00400X	Gaia	Del Corso	DLCGAI01C55I449B	F	15/03/2001	SARZANA	ITA	La Spezia	19100	SP	scal. Spallanzani, 30	01877736069	4	A
SPIE00400X	Alessandro	Desideri	DSLSN00D08D629G	M	08/04/2000	FIVIZZANO	ITA	Gassano	54020	MS	via Tria, 6	0187729489	4	A
SPIE00400X	Claudia	Di Giorgio	DGRCLD00D67E463J	F	27/04/2000	LA SPEZIA	ITA	La Spezia	19121	SP	via XXVII Marzo, 154	01877734715	5	A
SPIE00400X	Matilde	Ferrari	FRRMLD00L54E463Y	F	14/07/2000	LA SPEZIA	ITA	La Spezia	19121	SP	p.zza del Bastione, 11	01877730834	5	A
SPIE00400X	Niccolò	Ferrari	FRRNCL00C04E463E	M	04/03/2000	LA SPEZIA	ITA	Albiano Magra	54010	MS	via Repubblica, 67	34914500023	5	A